



Profesionální management
svařovacích dat pro každý provoz

ŘÍZENÍ JAKOSTI



Naše řešení pro dokumentaci, monitorování, vyhodnocení
a analýzu svařovacích dat

Q-Data od strany 92, Q-Sys od strany 96

Q DATA. KONEČNĚ OPRAVDU JEDNODUCHÁ DOKUMENTACE SVAŘOVACÍCH DAT.

Přehled Q-Data

- **Dokumentace svařovacích dat.** Váš vstup do světa profesionální dokumentace, vyhodnocení a analýzy svařovacích dat.
- **Intuitivní ovládání.** Jednoduché, přehledné ovládání s LCD displejem
- **Řízení kvality.** Kontrolujte parametry svařování proud, napětí, rychlost posuvu drátu a průtok plynu během záznamu.
- **Doklad o kvalitě.** Plně integrované měřicí snímače spolehlivě dodávají všechny důležité a správné parametry svařování, které záznamník ukládá.
- **Inovativní management uživatelů.** Možnost identifikace svářečů prostřednictvím RFID.
- **Záznam dat snadno dosažený.** Podpora USB skenerů čárových kódů a jiných USB registračních přístrojů.
- **Kapacita paměti.** Svařovací data až jeden měsíc v třisměnném provozu.
- **Q-Data software.** Díky jednoduchému a modernímu uživatelskému rozhraní jsou dokumentování, analýza a vyhodnocení svařovacích dat kdykoli možné bez velké práce a máte přesný přehled o Vašem svařovacím procesu.



Provedení



Q-Data Standard

Pro speciálně schválené/připravené svařovací zdroje Lorch s přípojem LorchNET

- Záznam parametrů svařování proud, napětí, rychlost posuvu drátu a průtok plynu
- USB/Ethernet připoj
- Software Q-Data pro dokumentaci, vyhodnocení a analýzu svařovacích dat

Q-Data Multi-Use

Pro všechny zdroje Lorch s přípojem LorchNet

- Záznam parametrů svařování proud, napětí, rychlost posuvu drátu a průtok plynu
- USB/Ethernet připoj
- Software Q-Data pro dokumentaci, vyhodnocení a analýzu svařovacích dat

Koncept ovládání



- Velký LCD displej s významem ovládacích tlačítek podle kontextu
- Přehrávání zaznamenaných parametrů svařování v reálném čase (svařovací proud, svařovací napětí, posuv drátu, průtok plynu)
- Maximálně jednoduché menu ovládání
- Detekce RFID pro zjednodušenou identifikaci svářečů
- Blok čísel pro zadávání čísel zakázek, dílů, svarů a WPS

Vrcholy

Okamžitá připravenost díky „Plug & Weld“

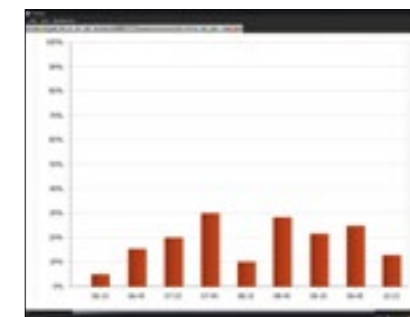


Přesný přehled o procesu svařování: software Q-Data



Dokumentace

Zaznamenaná svařovací data jsou přehledně zobrazena tabulkovou formou a lze je snadno identifikovat prostřednictvím různých možností filtrů a vyhledávání.



Vyhodnocení

Svařovací data mohou být vydána a vyhodnocena ve sloučené formě, např. pro vytížení stroje nebo svařovacího pracoviště. Na přání je také možnost poskytování individuálních zpráv.



Analýza

Jednotlivé průběhy svařování mohou být analyzovány pomocí jednoduchých diagramů průběhů proudu a napětí i rychlosti posuvu drátu a průtoky plynu.

Technická data

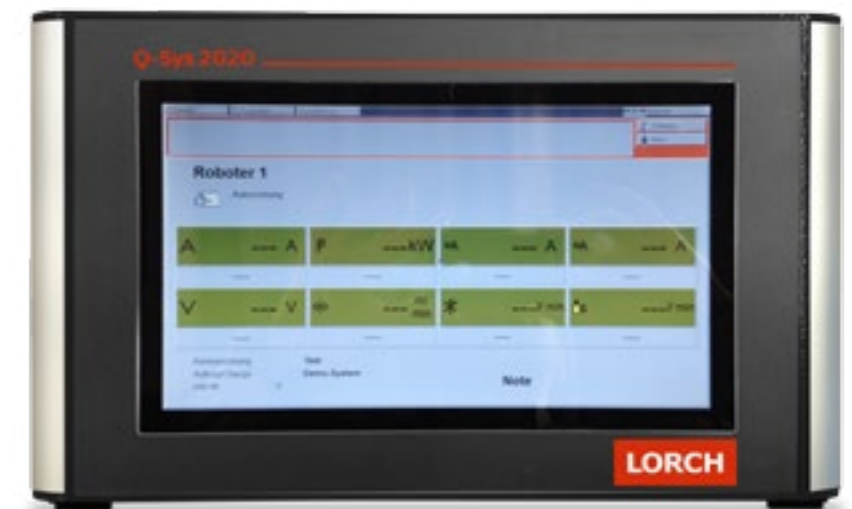
		Q data
Hmotnost	kg	2,05
Rozměry v mm (D × Š × V)	mm	277,5 × 202 × 78,6
Kapacita paměti	MB	800
Kompatibilita		Přípoj LorchNET
Přenos dat		
USB		●
Ethernet		●

● Standardní výbava

Q-SYS 2020. HI-ENDOVÉ MONITOROVÁNÍ A DOKU- MENTOVÁNÍ SVAŘOVACÍCH DAT.

Přehled Q-Sys 2020

- **Automatizované hi-endové monitorování a dokumentování kvality.** Q-Sys 2020 je samostatné řešení, které jako pozorovatel procesu svařování 100% monitoruje a hodnotí kvalitu svaru.
- **Hlídní kvality.** Monitorování parametrů svařování umožňuje okamžitý zásah v případě chyby a efektivně tak brání následným škodám.
- **Dokumentace svařovacích dat.** Integrovaná databanka dokumentace Q-Sys 2020 zajišťuje kompletní záznam svařovacích dat a zaručuje tak možnost zpětného sledování všech svařených dílů.
- **Vyhodnocení.** Analyzujte a optimalizujte všechny své svařovací úlohy díky účelným vyhodnocovacím funkcím bez velké námahy.
- **Transparentnost.** S Q-Sys 2020 lze získat ty nejpřesnější poznatky o svařčeské výrobě a provést optimalizaci, jejímž výsledkem jsou nižší náklady při výrobě.
- **Kalibrace.** Díky kalibrovaným měřicím snímačům ve svařovacím zdroji Lorch nepotřebuje Q-Sys 2020 žádné dodatečné nákladné snímače a tím ušetříte roční náklady na kalibraci.



- **Možnost přizpůsobení.** U každého Q-Sys 2020 můžete volně konfigurovat hardware i software, takže svůj systém optimálně přizpůsobíte své svařovací aplikaci. Dokonce i rozšíření monitorovaných parametrů, jako např.: průtoku nebo proudů motorů je pro Q-Sys možné bez větších nároků na čas.

- **Bezpečný.** Maximální bezpečnost proti výpadku díky pasivnímu konceptu chlazení a průmyslové flash paměti.
- **Intuitivní ovládání.** Ovládání Lorch Q-Sys 2020 pomocí 10,1 palcového dotykového displeje je velmi snadné díky jasně strukturované a intuitivní ovládací ploše.

Provedení



Q-Sys 2020 (pro 1 svařovací zdroj)

Hi-endový systém managementu kvality pro 1 svařovací zdroj

- 1 x LorchNET
- 1 x DIG vstupy/výstupy (24 kusů)
- Disponibilní parametry (standardní): proud, napětí, posuv drátu, výkon a průtok plynu
- Volitelné parametry: proudy motorů, průtok vody, popř. další parametry prostřednictvím externích snímačů
- Volitelně disponibilní možnosti hardwaru/software: rozhraní ProfiNET/ProfiBUS, rozhraní HDMI, síťový software (automatické ukládání a archivace dat)

Q-Sys 2020 (pro 2 svařovací zdroje)

Hi-endový systém managementu kvality pro 2 svařovací zdroje

- 2 x LorchNET
- 2 x DIG vstupy/výstupy (24 kusů)
- Disponibilní parametry (standardní): proud, napětí, posuv drátu, výkon a průtok plynu
- Volitelné parametry: proudy motorů, průtok vody, popř. další parametry prostřednictvím externích snímačů
- Volitelně disponibilní možnosti hardwaru/software: rozhraní ProfiNET/ProfiBUS, rozhraní HDMI, síťový software (automatické ukládání a archivace dat)

Koncept ovládání



- Velký 10,1 palcový dotykový displej
- Intuitivní vedení v menu a dobře strukturované uživatelské rozhraní
- Jednoduché a individuální vytváření kontrolovaných parametrů svařování
- Detailní a profesionální analýza každého zaznamenaného svaru
- Flexibilní stanovení mezních hodnot a tolerancí svarů

Vrcholy

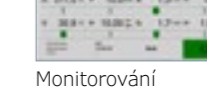
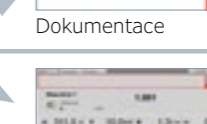
„Plug & Weld“

Plně integrované měřicí snímače



LorchNET

„Plug & Weld“
zastrčit, zaznamenat



Dokumentace

Monitorování



Vyhodnocení

Kompatibilita a snímače

Investice do drahých externích snímačů není při použití svařovacího zdroje Lorch vybaveného LorchNet nutná. Inteligentní procesní technika zdrojů s plně integrovanými měřicími snímači dodává všechna nastavená svařovací data prostřednictvím LorchNet přímo do Q-Sys 2020.

Díky perfektní kompatibilitě mezi svařovacím zdrojem Lorch a Q-Sys 2020 odpadá dodatečná údržba a kalibrace. Tím šetříte značné náklady a díky ročním intervalům údržby Vašeho svařovacího zdroje Lorch máte současně kalibrovaný celkový systém.



Hlídní kvality

Monitorovací funkce systému umožňují nejenom hlídání pevných pracovních bodů (úlohy Tiptronic), nýbrž i komplexnějších svařovacích úloh, ve kterých hlavní parametry kolísají. K tomu je možné uložit křivky tolerancí pro svařovací úlohu, které 100% hodnotí kvalitu svaru (od startovacího proudu po koncový kráter). V případě chyby je kdykoli možný automatizovaný zásah.

Technická data

	Q-SYS 2020 (1 svařovací zdroj)	Q-SYS 2020 (2 svařovací zdroje)
Napájecí napětí	V 1~230	1~230
Hmotnost	kg 6,2	6,2
Rozměry v mm (D x Š x V)	mm 330 x 200 x 135 mm	330 x 200 x 135 mm
Kompatibilita	Série S, série P, MicorMIG, série T, série T-Pro/TF-Pro	Série S, série P, MicorMIG, série T, série T-Pro/TF-Pro
Rozhraní		
2 x USB	●	●
Ethernet	●	●
Disponibilní porty (DIG/IO výstupy a vstupy)	1 x (24 vstupů/výstupů)	2 x (24 vstupů/výstupů)
Disponibilní rozhraní LorchNET	1 (1 svařovací zdroj)	2 (2 svařovací zdroje)
Rozhraní HDMI	○	○
Rozhraní ProfiNET nebo ProfiBUS	○	○
Síťový software (automatické ukládání a archivace dat)	○	○

● Standardní výbava ○ Volitelně